

**COMUNE DI SAN CASCIANO VAL DI PESA
PIANO OPERATIVO - QUADRO CONOSCITIVO**

Analisi del Patrimonio edilizio nel territorio aperto

Responsabile del progetto: prof. Arch. GIAN FRANCO DI PIETRO

Collaboratori: arch. D. Donatini, arch. R. Monaci, arch. G. Pessina

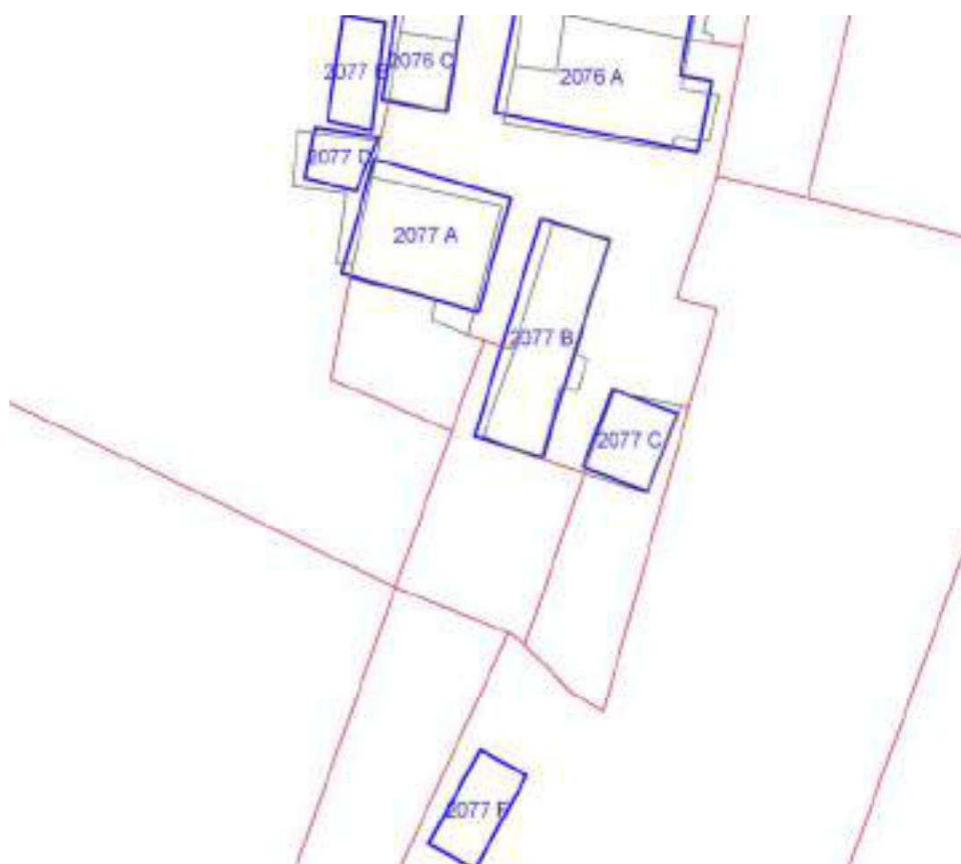
SCHEMA N. 2077

Toponimo ed indirizzo Pod.e Cava Via Fornace di Casavecchia 11/15

Schede 1985: n. 02/ 423-424-425-426

CTR 1:5000: foglio n. 275152

NCT: foglio/particella 86/146;86/155;86/151;86/149;86/150;86/148;86/147





	OGGETTO	*
A	casa colonica	V
B	casa colonica	SV
C	carraia	SV
D	annesso agricolo	V
E	annesso agricolo	N
F	fienile con carraia	N

(*)Valore: RV: rilevante; V: medio; CC: compatibile con il contesto; SV: scarso; N: nullo

Data rilievo: 29/01/03

USO ATTUALE	
	Abitazione permanente ; Abitazione temporanea
	Abitazione permanente
	Annesso agricolo
	Annesso agricolo
	Annesso agricolo
	Annesso agricolo
Note E: Edificio di nuova costruzione; F: Edificio di recente costruzione	
ALTERAZIONI TIPOLOGICHE	
A	Superfetazioni; Ristrutturazione distributiva ; Cambiamento destinazione ; Frazionamento

	in più alloggi	
	Ristrutturazione distributiva; Cambiamento destinazione ; Frazionamento in più alloggi	
	Superfetazioni	
	Superfetazioni	
	--	
	--	
Note		
ALTERAZIONI ARCH. ESTERNE		
A		
Coperture	assenti	
Gronde e cornicioni	assenti	
Comignoli	gravi	
Intonaci	assenti	
Muri a faccia vista	assenti	
Aperture	gravi	
Infissi e persiane	leggere	
Elementi costruttivi/decorativi	assenti	
Elementi aggettanti (tettini)	assenti	
B		
Coperture	leggere	
Gronde e cornicioni	gravi	
Comignoli	gravi	
Intonaci	gravi	
Muri a faccia vista	assenti	
Aperture	gravi	
Infissi e persiane	gravi	
Elementi costruttivi/decorativi	gravi	
Elementi aggettanti (tettini)	assenti	
C		
Coperture	assenti	
Gronde e cornicioni	gravi	
Comignoli	gravi	
Intonaci	assenti	
Muri a faccia vista	assenti	
Aperture	assenti	
Infissi e persiane	assenti	
Elementi costruttivi/decorativi	assenti	
Elementi aggettanti (tettini)	assenti	
D		

Coperture	assenti	
Gronde e cornicioni	leggere	
Comignoli	assenti	
Intonaci	assenti	
Muri a faccia vista	gravi	
Aperture	assenti	
Infissi e persiane	assenti	
Elementi costruttivi/decorativi	assenti	
Elementi aggettanti (tettini)	assenti	
E		
Coperture	--	
Gronde e cornicioni	--	
Comignoli	--	
Intonaci	--	
Muri a faccia vista	--	
Aperture	--	
Infissi e persiane	--	
Elementi costruttivi/decorativi	--	
Elementi aggettanti (tettini)	--	
F		
Coperture	--	
Gronde e cornicioni	--	
Comignoli	--	
Intonaci	--	
Muri a faccia vista	--	
Aperture	--	
Infissi e persiane	--	
Elementi costruttivi/decorativi	--	
Elementi aggettanti (tettini)	--	
STATO DI CONSERVAZIONE		
Buono		
Buono		
Buono		
Buono E		
Medio F		
Medio		
VALORE		
Medio		
Scarso		

C	Scarso		
D	Medio		
E	Nulla		
F	Nulla		
AREA DI PERTINENZA		Valore complessivo: Medio	
	Aperta	Aia costruita in pietra e fonte di Medio Valore (V)	
	Recinzioni interne		
	Recinzione con muri		
ALTERAZIONI AREA DI PERTINENZA			Alterazioni complessive: leggere
	Pavimentazione	leggere	
	Muri a retta in c.a.	assenti	
	Arredo (lumi;gazebo;..)	assenti	
	Vegetazione incongrua	leggere	
	Garage/rimessa interrata	assenti	
	Box	presente	Box prefabbricato in lamiera
	Parcheggi	assenti	
	Baracche precarie	presente	
VISIBILITA'			
Da punti panoramici			





